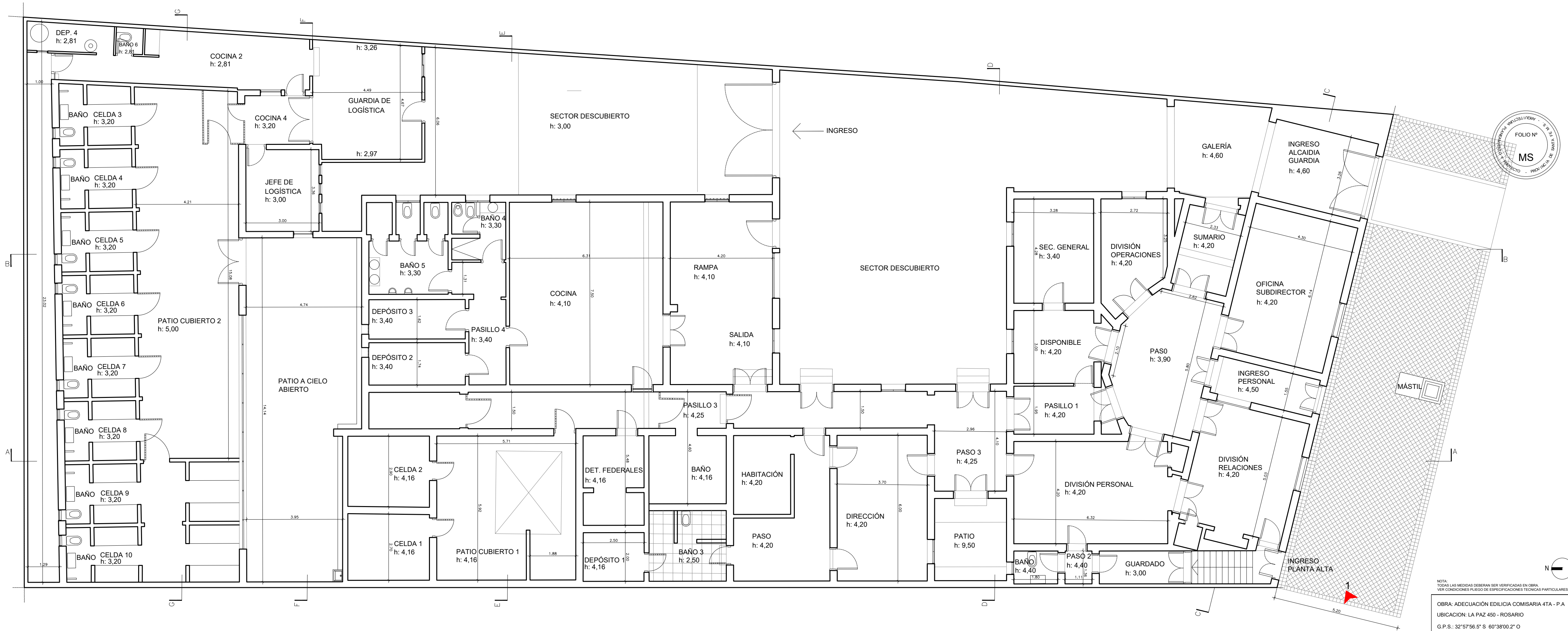


REFERENCIAS:
FOTO XX INDICA DIRECCION DE DONDE FUE TOMADA LA IMAGEN



NOTA:
TODAS LAS MEDIDAS DEBERAN SER VERIFICADAS EN OBRA.
VER CONDICIONES PLEGUE DE ESPECIFICACIONES TECNICAS PARTICULARES.

OBRA: ADECUACIÓN EDILICIA COMISARIA 4TA - P.A
UBICACION: LA PAZ 450 - ROSARIO
G.P.S.: 32°57'56.5" S 60°38'00.2" O
TEMA: RELEVAMIENTO
PLANO: PLANTA BAJA - ESC.: 1:100
DIBUJO: ARQ. VIRGINIA PALADINI
REVISION: ARQ. ARIEL VANADIA
PROYECTO:
MINISTERIO DE SEGURIDAD
DE LA PROVINCIA DE SANTA FE
FECHA DE IMPRESION: OCTUBRE 2022

PROVINCIA DE SANTA FE
MINISTERIO DE SEGURIDAD
RE 01/06
COM4